



Измеритель/распределитель тепла «INDIVID PR-i» (модификации INDIVID-1, INDIVID-1RMD)

Инструкция по монтажу

Общие условия

Измерители (распределители) тепловой энергии INDIVID устанавливаются на отопительные приборы (радиаторы) различных типов при помощи теплового адаптера и монтажных комплектов (КМЧ), позволяющих установить измеритель на конкретный тип/модель радиатора;

Монтаж измерителя на радиатор состоит из двух этапов:

- установка теплового адаптера на радиатор;
- установка измерителя INDIVID на тепловой адаптер.

Последовательность установки измерителя на тепловой адаптер:

			
INDIVID и тепловой адаптер	Закрепить адаптер на ОП с помощью КМЧ	Закрепить INDIVID на тепловом адаптере	Защелкнуть пломбу

Монтажная карта.

После установки измерителя на радиатор данные о радиаторе и измерителе заносятся в монтажную карту, которая составляется индивидуально для каждой квартиры (помещения). Запись в монтажной карте должна содержать следующую информацию:

- порядковый номер комнаты при обходе квартиры по часовой стрелке от входной двери, от нижнего этажа на верхние (этаж указывается через знак);
- название комнаты (КХ – кухня, ЖК – жилая, ПР – прихожая, СП – спальня, Т-туалет, В – ванная);
- тип отопительного прибора (радиатора);
- размеры радиатора (кол-во секций, высота, глубина, расстояние между секциями), при однотипных радиаторах наиболее важно указать количество секций;
- мощность радиатора, кВт (согласно паспорту радиатора) для номинального теплового потока 70 °С по ГОСТ Р 53583-20097;
- тип подключения радиатора (ВН – движение теплоносителя через радиатор сверху-вниз, НВ – движение теплоносителя через радиатор снизу-вверх);
- серийный (заводской) номер измерителя INDIVID;
- дату монтажа;
- дополнительную информацию на усмотрение монтажника.

по окончании монтажа, рекомендуется делать фото и прикладывать к монтажной карте.

Форма монтажной карты:

Адрес: ул. Мира, д.20 кв.9.

Помещение: квартира

комната/ этаж	Название комнаты	Тип радиатора	Размеры радиатора	Мощн., кВт	Подключе ние	Зав. №	Дата монтажа	Доп. инфа фото
2	ЖК	PRADO Classic 11	500, 800	1,20	ВН	10824	12.04.18	фото

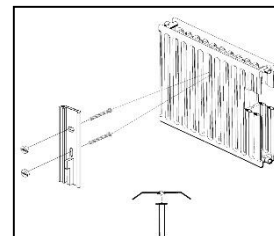
Установка теплового адаптера

При установке измерителя INDIVID на радиаторы следует соблюдать следующие правила:

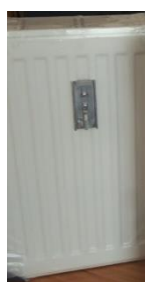
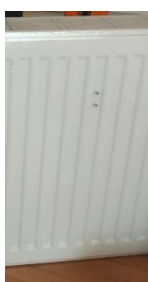
- середина измерителя должна находиться между средними секциями радиатора на расстоянии $\frac{3}{4}$ высоты радиатора от нижнего края;
- на радиаторах высотой менее 470 мм середина измерителя должна находиться на расстоянии $\frac{1}{2}$ высоты радиатора;
- если число секций радиатора нечетное, то измеритель устанавливается между средней секцией и ближней к подающему трубопроводу.

Стальные панельные радиаторы:

- выбрать КМЧ состоящий из шпилек под приварку и гаек (КМЧ № 4, 6);
- с помощью аппарата для конденсаторной приварки шпилек приварить шпильки из КМЧ вертикально на расстоянии 25 мм друг от друга (если на поверхности радиатора имеется профилирование, шпильки должны быть приварены в углубление между водонесущими каналами);
- закрепить тепловой адаптер с помощью гаек из КМЧ на радиаторе.



Стальные панельные радиаторы PRADO имеют заводское исполнение под фирменный крепеж (КМЧ №8).

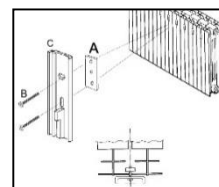


Радиаторы с зазорами между секциями:

Для радиаторов с зазором между секциями > 4 , но < 20 мм:

- выбрать КМЧ состоящий из двух винтов и крепежной пластины (№ 1);
- закрепить тепловой адаптер на радиаторе таким образом, чтобы крепежная пластина находилась за ребрами двух соседних секций радиатора и зафиксировать адаптер винтами.

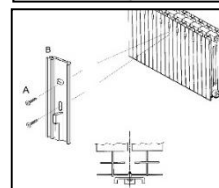
В – крепежные винты
С – тепловой адаптер
А – крепежная пластина



Для радиаторов с зазором между секциями < 4 мм:

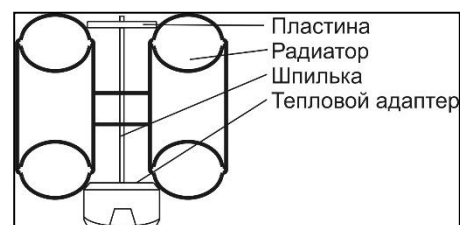
- выбрать КМЧ состоящий из двух саморезов (КМЧ №7);
- закрепить тепловой адаптер к поверхности радиатора, закручивая саморезы в щель между секциями на нужной высоте.

А – саморезы
В – тепловой адаптер



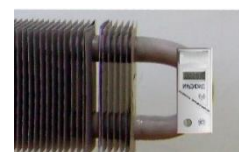
Трубчатые радиаторы:

- выбрать КМЧ состоящий из шпилек и крепежных пластин (КМЧ № 3, 5);
- закрепить тепловой адаптер таким образом, чтобы крепежные пластины находились за ребрами двух соседних секций радиатора и крепко фиксировали адаптер;
- чтобы шпильки, не мешать установке измерителя, не должны выступать над поверхностью адаптера более чем на 6 мм.



Конвектора типа «Универсал»:

- середина измерителя INDIVID должна находиться посередине «калача» конвектора; - проверить возможность установки измерителя на конвектор, чтобы кожух не задевал измеритель, если предполагаемое место установки измерителя закрывается кожухом, то рекомендуется сместить крепления кожуха конвектора таким образом, чтобы сделать возможной установку измерителя.
- с помощью аппарата для конденсаторной приварки шпилек типа приварить шпильки вертикально на расстоянии 25 мм друг от друга.



Выбор теплового адаптера (ТА) и монтажного комплекта (КМЧ)

Выбор теплового адаптера (ТА):

- измерить расстояние между пластинами секций отопительного прибора/батареи. Если оно менее 35 мм, то используется тепловой адаптер «С», если более, то используется тепловой адаптер «D»

Выбор КМЧ:

- измерить расстояние/ширину между пластинами секций отопительного прибора:

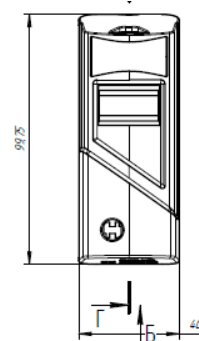
- если расстояние меньше 4 мм, то используется КМЧ №7;
- если расстояние более 4 мм, но менее 17 мм, то используется КМЧ №1;
- если расстояние более 17 мм, но менее 37 мм, то используется КМЧ №2;
- если расстояние более 37 мм, то используется КМЧ №5.

- измерить расстояние/глубину крепления КМЧ на отопительном приборе:

- если расстояние более 15 мм, то используется КМЧ №3 или №5.

- если отопительный прибор имеет плоскую переднюю панель:

- со впадинами, то используется КМЧ №4.
- если без впадин, то можно используется КМЧ №6



Тепловые адаптеры и монтажные комплекты (КМЧ).

Тепловой адаптер «С»	(40×93мм)	Расстояние между центрами крепежных отверстий, 25 мм	
Тепловой адаптер «D»	(56×93мм)		
КМЧ № 1	Пластина С640.202 (20×38) Винт 4×20 DIN 84 Шайба 4 DIN 125 Пломба-защелка С580.003	1 шт. 2 шт. 2 шт. 1 шт.	
КМЧ № 2	Пластина С640.202 (20×38) Винт 4×20 DIN 84 Шайба 4 DIN 125 Пломба-защелка С580.003	2 шт. 2 шт. 2 шт. 1 шт.	
КМЧ-ТА № 3	Пластина С640.202 (20×38) Шпилька 4×120 DIN 985 Гайка 4 DIN 985 Шайба 4 DIN 125 Пломба-защелка С580.003	2 шт. 2 шт. 2 шт. 1 шт. 1 шт.	
КМЧ-ТА № 4	Шпилька для приварки 4×15 Гайка 4 DIN 985 Шайба 4 DIN 125 Пломба-защелка С580.003	2 шт. 2 шт. 2 шт. 1 шт.	
КМЧ № 5	Пластина С640.202 (20×60) Шпилька 4×120 DIN 975 Гайка 4 DIN 985 Шайба 4 DIN 125 Пломба-защелка С580.003	2 шт. 2 шт. 2 шт. 2 шт. 1 шт.	
КМЧ-ТА № 6	Шпилька для приварки 4×12 Гайка 4 DIN 985 Шайба 4 DIN 125 Пломба-защелка С580.003	2 шт. 2 шт. 2 шт. 1 шт.	
КМЧ № 7	Шуруп саморез 4,2×19 DIN 7981 цинк Пломба-защелка С580.003	2 шт. 1 шт.	
КМЧ № 8	Винт 3×8 ГОСТ 17473 Шайба 3 DIN 9021 Пломба-защелка	2 шт. 2 шт. 1 шт.	